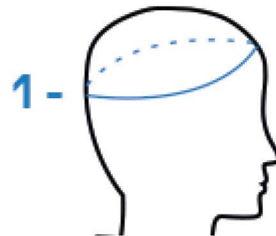


## Guida alle taglie

### Berreti

Prendi le misure, poi scegli la taglia giusta dell'articolo

TAGLIA	1. CIRCONFERENZA DELLA TESTA (cm)
M	58
unique	59
L	60



#### 1. CIRCONFERENZA DELLA TESTA

Per prendere la misura della testa, considerare la distanza dal centro della fronte alla parte posteriore più sporgente del cranio.

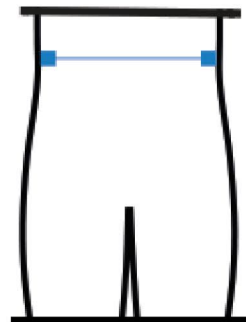
## Guida alle taglie

### Cinture da trail

Prendi le misure, poi scegli la taglia giusta dell'articolo

TAGLIA da ordinare	1. GIRO FIANCHI
XS/S	< 79 cm
M	< 87 cm
L	< 96 cm
XL	> 96 cm

1- —



#### 1. GIRO FIANCHI

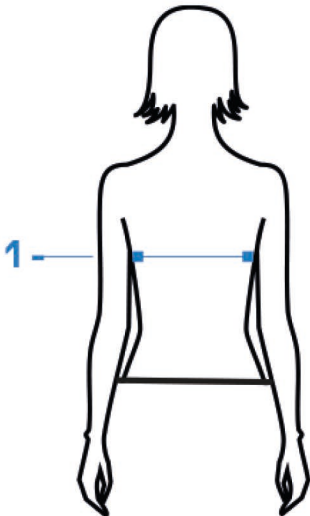
Misurare orizzontalmente nel punto più ampio.

# Guida alle taglie

## Abbigliamento donna

Prendi le misure, poi scegli la taglia giusta dell'articolo.

TAGLIA EU/US da ordinare	1. GIRO PETTO (cm)
XS	81/85
S	85/89
M	89/95
L	95/101
XL	101/107
2XL	107/113



### Intimo

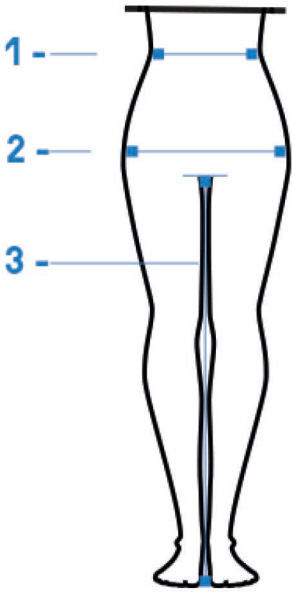
TAGLIA EU/US da ordinare	1. GIRO PETTO (cm)
S/M	81/89
L/XL	89/95
XXL	95/107

#### 1. GIRO PETTO

Misurare orizzontalmente nel punto più ampio.

### Alpha

TAGLIA EU da ordinare	1. TAGLIA (cm)	2. BACINO (cm)	3. CAVALLO (cm)
XS	61/65	85/89	75
S	65/69	89/93	75
M	69/75	93/99	78
L	75/81	99/105	78
XL	81/87	105/111	78
2XL	87/93	111/117	78



### Numerico

TAGLIA FR	1. TAGLIA (cm)	2. BACINO (cm)	3. CAVALLO (cm)	US	DE	UK	IT
34	62/66	86/90	75	2	32	6	38
36	66/70	90/94	75	4	34	8	40
38	70/74	94/98	78	6	36	10	42
40	74/78	98/102	78	8	38	12	44
42	78/82	102/106	78	10	40	14	46
44	82/86	106/110	78	12	42	16	48
46	86/90	110/114	78	14	44	18	50
48	90/94	114/118	78	16	46	20	52

### Intimo

TAGLIA EU	1. TAGLIA (cm)	2. BACINO (cm)	3. CAVALLO (cm)
S/M	61/69	85/93	75
L/XL	69/75	93/99	78
XXL	75/87	99/111	78

#### 1. GIRO VITA

Attorno alla vita senza stringere.

#### 2. GIRO FIANCHI

Nel punto più ampio.

#### 3. LUNGHEZZA DEL CAVALLO

Dal cavallo all'estremità della gamba (parte interna della gamba)

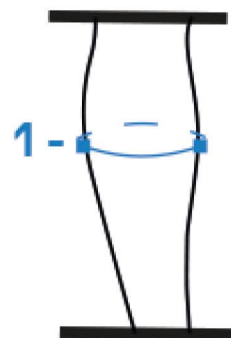
## Guida alle taglie

### Ghette

Prendi le misure, poi scegli la taglia giusta dell'articolo

#### Ghette disponibili in 3 taglie

TAGLIA da ordinare	MISURE UK (scarpe)	TAILLE EU (scarpe)	1. GIRO POLPACCIO
S	< 6	< 39 1/3	< 34 cm
M	6 - 10	39 1/3 - 44 2/3	30 - 38 cm
L	> 10	> 44 2/3	> 38 cm



#### 1. GIRO POLPACCIO

Misurare la circonferenza nel punto più ampio.

#### Ghette disponibili in 2 taglie

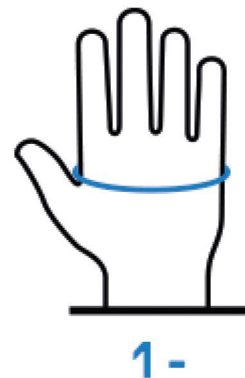
TAGLIA da ordinare	MISURE UK (scarpe)	MISURE EU (scarpe)	1. GIRO POLPACCIO
M	< 10	< 44 2/3	< 38 cm
L	> 10	> 44 2/3	> 38 cm

## Guida alle taglie

### Guanti

Prendi le misure, poi scegli la taglia giusta dell'articolo

TAGLIA da ordinare	UOMO		DONNA		UNISEX	
EUR & US	FR	1. Circonferenza della mano	FR	1. Circonferenza della mano	FR	1. Circonferenza della mano
XS	7.5	19 cm	6.5	17 cm	7.5	17 > 19
S	8	20 cm	7	18 cm	8	20
M	8.5	22 cm	7.5	19 cm	8.5	22
L	9	23 cm	8	20 cm	9	23
XL	9.5	24 cm	8.5	22 cm	9.5	24
XXL	10	25.5 cm			10	25.5



#### 1. Circonferenza della mano

Per misurare la circonferenza della mano, posizionare il metro intorno al palmo, nel punto più robusto.

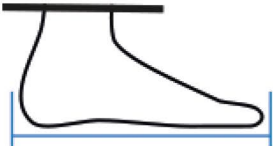
Guida alle taglie

Scarpe/Scarpe da arrampicata/Calzini

Prendi le misure, poi scegli la taglia giusta dell'articolo

Adulti

TAGLIA UK da ordinare	1. PIEDE (cm)	EU	US UOMO	US DONNA
3.5	22.3	36	4.5	5.5
4	22.8	36 2/3	5	6
4.5	23.3	37 1/3	5.5	6.5
5	23.7	38	6	7
5.5	24.2	38 2/3	6.5	7.5
6	24.7	39 1/3	7	8
6.5	25.2	40	7.5	8.5
7	25.6	40 2/3	8	9
7.5	26.1	41 1/3	8.5	9.5
8	26.6	42	9	10
8.5	27.1	42 2/3	9.5	10.5
9	27.5	43 1/3	10	11
9.5	28	44	10.5	11.5
10	28.5	44 2/3	11	12
10.5	29	45 1/3	11.5	12.5
11	29.4	46	12	13
11.5	29.9	46 2/3	12.5	13.5
12	30.4	47 1/3	13	14
12.5	30.9	48	13.5	14.5



1 -

1. LUNGHEZZA DEL PIEDE

Il modo migliore per prendere bene la misura e scegliere le scarpe giuste consiste nel misurare il piede in cm dal tallone alla punta autonomia: appoggiando il piede su un foglio bianco, si parte dalla base del tallone e si arriva all'alluce.

Nelle taglie US c'è differenza tra la misura da donna e quella da uomo (indicata sulla tabella delle corrispondenze): le stesse dimensioni in cm non danno come risultato la stessa misura per uomo e donna. La misura inglese (indicata come UK nella tabella) invece non fa differenza tra quella da uomo o da donna.

Bambino

TAGLIA UK da ordinare	1. PIEDE (cm)	EU	US
10	16.4	28	11
11	17	29	11.5
11.5	17.7	30	12
12	18.4	31	12.5
13	19	32	1
1	19.7	33	2
2	20.4	34	2.5
2.5	21	35	3.5
3.5	21.7	36	4.5

Calzini

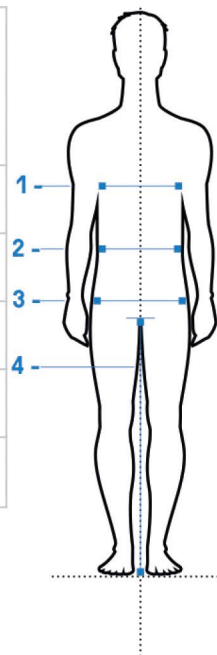
TAGLIA da ordinare	1. PIEDE (cm)	EU	US	UK
S	22.3 / 23.7	35 / 38	3.5 / 6.5	2 / 5.5
M	24.2 / 26.6	39 / 42	7 / 10	6 / 8.5
L	27.1 / 29.4	43 / 46	10.5 / 13.5	9 / 11

## Guida alle taglie

### Tute

Prendi le misure, poi scegli la taglia giusta dell'articolo.

TAGLIA EU/US da ordinare	TAGLIA FR	1. PETTA (cm)	2. VITA (cm)	3. BACINO (cm)	4. CAVALLO (cm)
XS	36	85/91	69/75	85/91	79
S	38/40	91/97	75/81	91/97	79
M	42	97/103	81/87	97/103	82
L	44/46	103/109	87/93	103/109	82
XL	48	109/115	93/99	109/115	82



#### 1. GIRO PETTO

Misurare orizzontalmente nel punto più ampio.

#### 2. GIRO VITA

Attorno alla vita senza stringere.

#### 3. GIRO FIANCHI

Nel punto più ampio.

#### 4. LUNGHEZZA DEL CAVALLO

Dal cavallo all'estremità della gamba (parte interna della gamba)

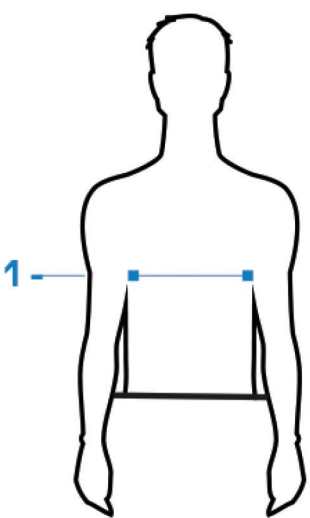


Guida alle taglie

Abbigliamento uomo

Prendi le misure, poi scegli la taglia giusta dell'articolo

TAGLIA EU/US da ordinare	1. GIRO PETTO (cm)
XS	85/91
S	91/97
M	97/103
L	103/109
XL	109/115
2XL	115/121
3XL	121/127



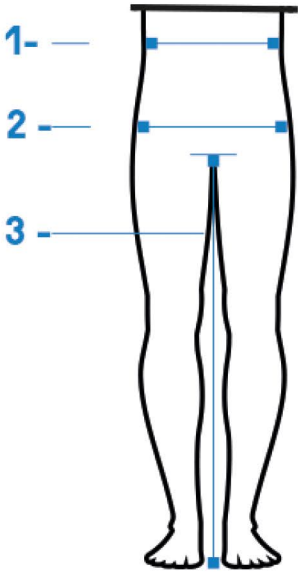
Intimo

TAGLIA EU/US da ordinare	1. GIRO PETTO (cm)
S/M	91/103
L/XL	103/115
XXL	115/121

Misurare orizzontalmente nel punto più ampio.

Alpha

TAGLIA EU da ordinare	1. VITA (cm)	2. BACINO (cm)	3. CAVALLO (cm)
XS	69/75	85/91	79
S	75/81	91/97	79
M	81/87	97/103	82
L	87/93	103/109	82
XL	93/99	109/115	82
2XL	99/105	115/121	82
3XL	105/111	121/127	82



Numerica

TAGLIA FR	1. VITA (cm)	2. BACINO (cm)	3. CAVALLO (cm)	US/UK	DE/IT
36	70/74	86/90	79	26	42
38	74/78	90/94	79	28	44
40	78/82	94/98	79	30	46
42	82/86	98/102	82	32	48
44	86/90	102/106	82	34	50
46	90/94	106/110	82	36	52
48	94/98	110/114	82	38	54
50	98/102	114/118	82	40	56
52	102/106	118/122	82	42	58
54	106/110	122/126	82	44	60

Intimo

TAGLIA EU	1. VITA (cm)	2. BACINO (cm)	3. CAVALLO (cm)
S/M	75/87	91/103	79
L/XL	87/99	103/115	82
XXL	99/105	115/121	82

1. GIRO VITA

Attorno alla vita senza stringere.

2. GIRO FIANCHI

Nel punto più ampio.

3. LUNGHEZZA DEL CAVALLO

Dal cavallo all'estremità della gamba (parte interna della gamba)





# Guida alle taglie

## Zaini da trail

Prendi le misure, poi scegli la taglia giusta dell'articolo

<b>TAGLIA</b> da ordinare	<b>1. GIRO PETTO</b>	<b>INTENSE 5</b>	<b>INTENSE 12</b>	<b>SKY VEST</b>
<b>XS/S</b>	< 88 cm	195 g	225 g	215 g
<b>M</b>	< 99 cm	210 g	245 g	230 g
<b>L</b>	< 111 cm	230 g	270 g	245 g
<b>XL</b>	> 111 cm	255 g	300 g	255 g

